

## KUREK KULOWY DO WSPAWANIA WELD END BALL VALVE ШАРОВОЙ КРАН ПРИВАРНОЙ



### Zastosowanie / Application / Применение

Gaz, substancje ropopochodne oraz inne płyny grupy 1 wg Dyrektywy 97/23/WE / Gas, petrochemical substances and other fluids in group 1 according to Directive 97/23/EC / Газ, нефтепродукты и другие среды группы 1 согласно Директиве 97/23/EC

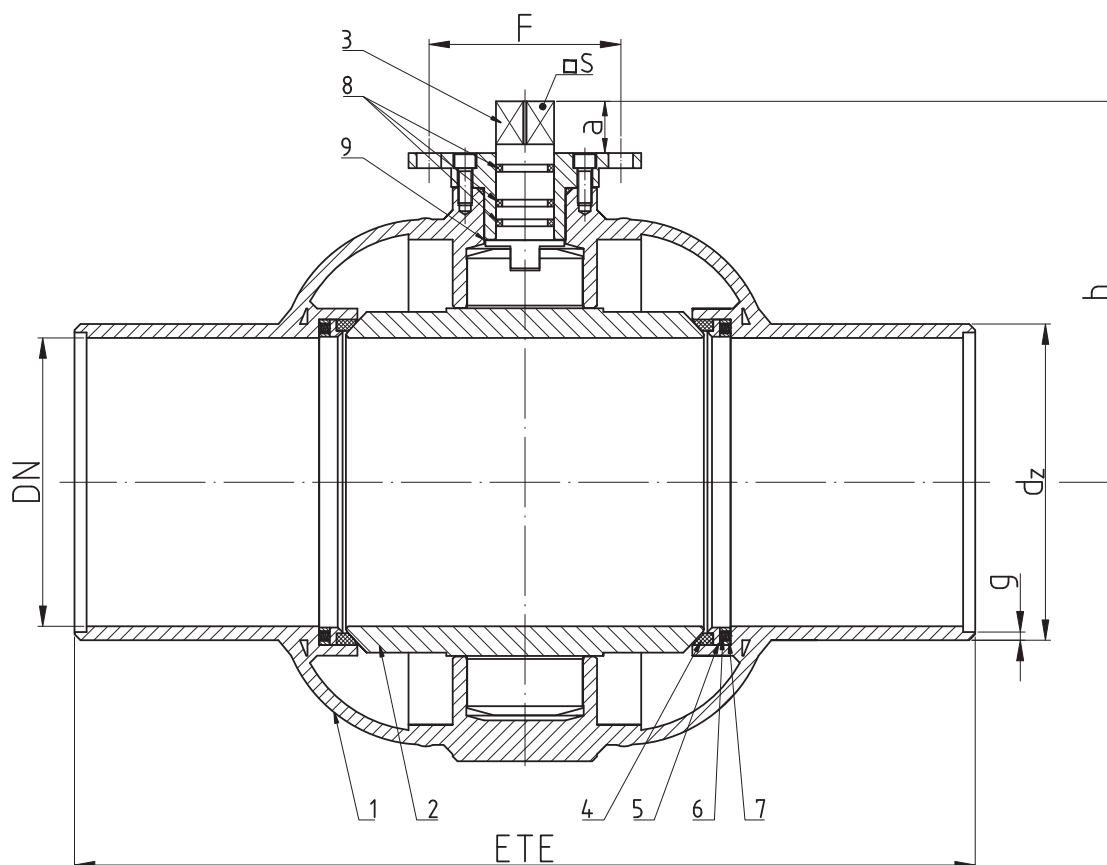


Tabela wymiarowa / Dimensions / Размеры

DN	PS [bar]	ETE [mm]	d <sub>2</sub> x g [mm]x[mm]	h [mm]	a [mm]	S [mm]	F	Kvs [m <sup>3</sup> /h]	Waga [kg]	M [Nm]
250	25 / 40	775	273,0x10	328	44	36	16	13 358	192	1971 / 2820
300	25 / 40	900	323,9x12	357	44	36	16	20 777	257	2707 / 3870
350 <sup>1)</sup>	25	850	355,6x8,0	357	44	36	16	6801		2707
400 <sup>2)</sup>	25	950	406,4x10,0	506	46	46	25	36 937		4344
500 <sup>2)</sup>	25	1150	508,0x11,0	600	46	46	25	57 715	945	6473

Długość zabudowy kurków kulowych wg: / End-to-end lengths acc. to: / Строительная длина согласно: / PN-EN 12982.

F – minimalna wielkość przyłącza napędu wg: / Minimal valve actuator attachment acc. to: / Минимальное посадочное место для привода согласно: / EN ISO 5211

M – moment otwarcia kurka kulowego przy maksymalnej różnicy ciśnień powiększony o / Maximal opening torque enlarged by / Крутящий момент крана при максимальной разнице давления, увеличен на 30%

1) – zaniżony przełot / reduced bore / неполный проход

2) – możliwość wykonania instalacji smarowania-doszczelniania / lubricating system as an option / смазочно-уплотнительная система под заказ

# WK6c

► DN250 – DN500

## Charakterystyka / Characteristic / Описание

- pełen przelot / full bore / полный проход
- kula jarzmiona / trunnion-mounted ball / шар в подшипниках
- uszczelnienie trzpienia DN250 ÷ 350: Oring / stem sealing: Oring / кольцевое уплотнение штока
- uszczelnienie trzpienia DN400, DN500: dławnica + Oring / stem sealing: gland + Oring / сальниковое уплотнение штока
- zawór nierozbieralny / fully welded body / цельносварная конструкция
- kompensacja dwustronna / double-sided compensation / двусторонняя компенсация

## Zakres temperatury pracy

Temperature range / Температуры

-30 °C ÷ +110 °C

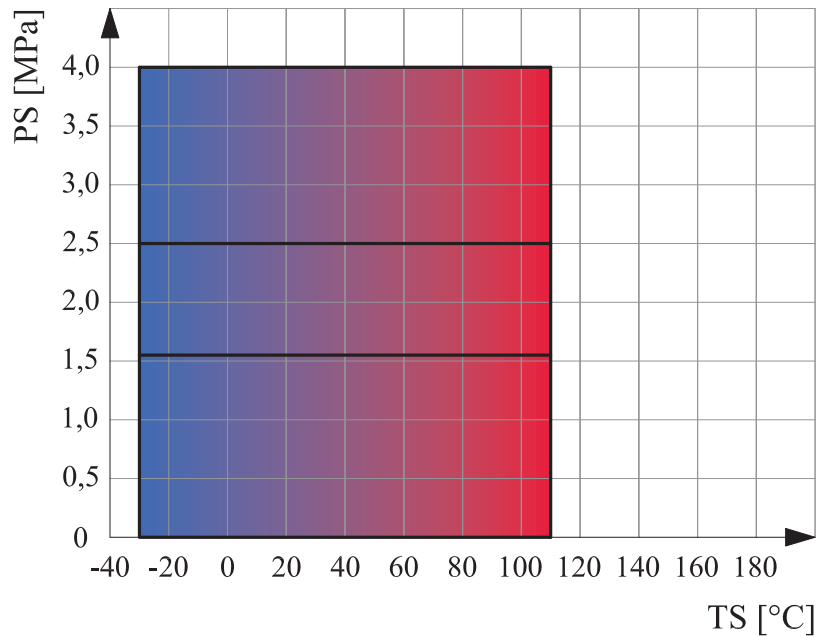
## Ciśnienie pracy

Working pressure / Давление

DN250 ÷ DN300 2,5 ÷ 4 MPa

DN350 ÷ DN500 2,5 MPa

## Wykres pola pracy kurka / Pressure-temperature limits / Зависимость температура-давление



## Specyfikacja materiałowa / Material specification / Перечень материалов

-Lp.	Nazwa części	Part	Детали	Material / Material / Материал
1	Korpus	Body	Корпус	P355NL1
2	Kula	Ball	Шар	S235JR + NiP
2a	Kula	Ball	Шар	X5CrNi18-10 <sup>1,2)</sup>
3	Trzpień	Stem	Шток	X30Cr13
4	Uszczelka kuli	Seat	Уплотнение шара	PTFE
5	Podkładka uszczelki	Support plate	Прокладка	S235JR + Zn
6	Sprężyna	Spring	Пружина	12R10
7	Koszyczek	Basket	Корзина	S235JR + Zn
8	Uszczelnienie trzpienia	O-ring	Уплотнение штока	NBR
8a	Uszczelnienie trzpienia	Packing gland + Oring	Уплотнение штока	PTFE + NBR
9	Podkładka ślizgowa	Thrust washer	Прокладка	PTFE

1) – zamówienie specjalne / special order / спецзаказ

2) – standardowy materiał kuli w kurkach / standard material for: / стандартное выполнение шара: DN400, DN500