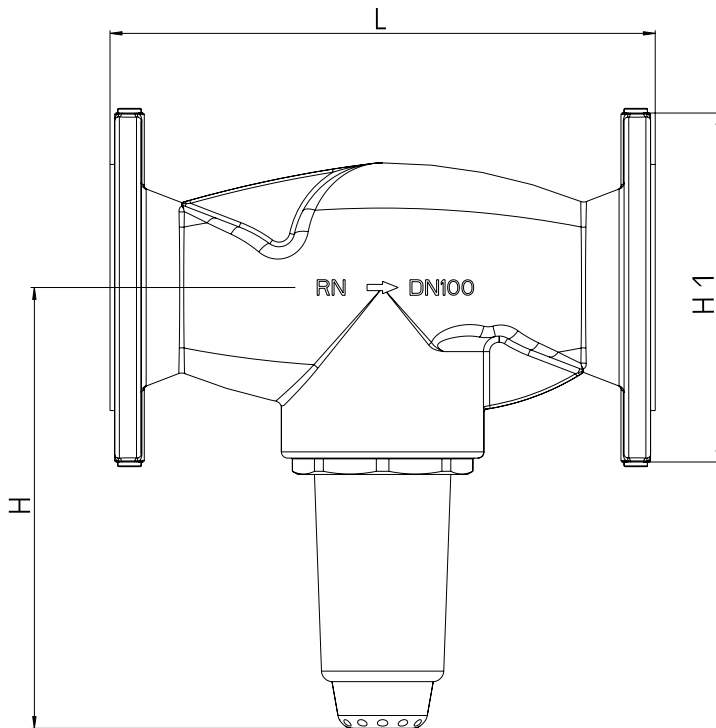




Reduktor ciśnienia z przyłączem kołnierzowym

6247



DN	Przepływ [m ³ /h]		L [mm]	H [mm]	H1 [mm]
	PN EN 1567 przy prędkości 2 m/s	DIN 1988 przy prędkości 3 m/s			
65	24	35	290	283	185
80	36	54	310	283	200
100	56	85	350	283	220

Zastosowanie:

Reduktor ciśnienia typu 6247 z przyłączami kołnierzowymi jest stosowany do redukcji ciśnienia mediów wg. niżej podanego wykazu. Stosowany jest głównie w przemysłowych instalacjach zaopatrzenia w wodę tam, gdzie istotna jest regulacja ciśnienia przy określonym przepływie. Wielkość reduktora ciśnienia należy dobierać w zależności od przewidywanego maksymalnego przepływu stosownie do załączonych charakterystyk.

Obsługa:

Aby nastawić ciśnienie wyjściowe należy zdjąć pokrywę w górze kołpaka wkładu reduktora ciśnienia. Kręcąc kluczem płaskim 19 mm, obracając śrubę w kierunku (-) obniżamy, a w (+) podnosimy nastawę ciśnienia wyjściowego. Nastawa fabryczna wynosi 4 bar. W warunkach normalnej pracy zawór redukcyjny nie wymaga obsługi, jednakże zaleca się wykonanie raz w roku przeglądu i wyczyszczenie wewnętrznego filtra siatkowego oraz elementów wykonawczych reduktora ciśnienia - może to być konieczne z uwagi na jakość wody w miejscu montażu. W tym celu należy zamknąć zawory odcinające przed i za reduktorem. Zdemontować wkład reduktora ciśnienia i używając zimnej wody wymyć elementy wewnętrzne, a zwłaszcza siatkę ochronną wkładu. Zamontować wkład reduktora do korpusu zwracając uwagę na poprawne ułożenie filtra siatkowego.

Montaż:

Przed montażem należy instalację przepłukać. Reduktor ciśnienia zamontować zgodnie z kierunkiem przepływu (patrz strzałka na obudowie), unikając naprężeń rurociągu na korpus.

Wykonanie:

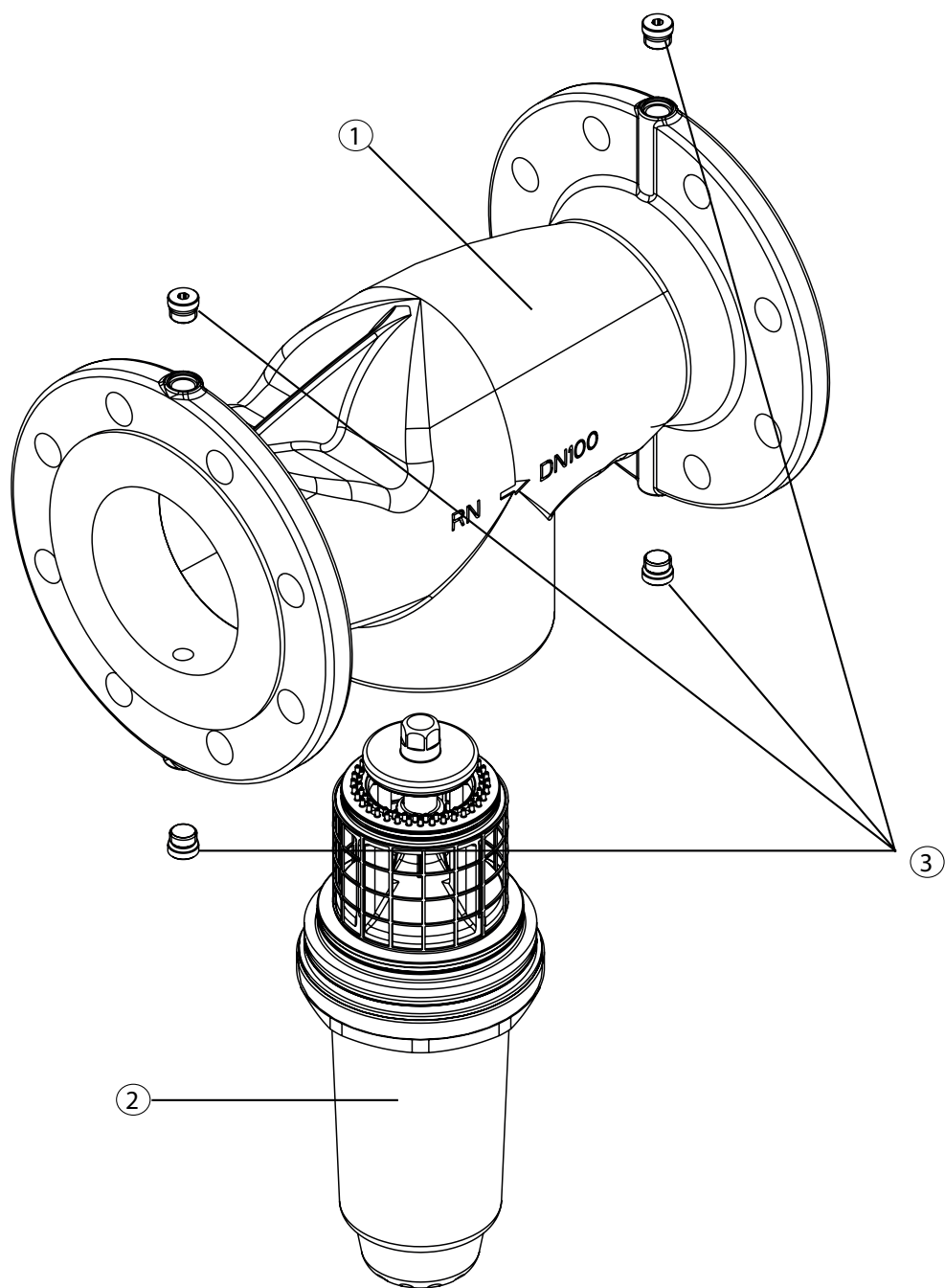
Reduktor ciśnienia wyjściowego z przyłączami kołnierzowymi, wykonany jest jako model z odciążonym zaworem jednogniazdowym i umieszczonym osiowo wkładem z sitkiem ze stali nierdzewnej 1.4305 (oczka siatki o średnicy 0.6 mm). Wkładkę redukującą ciśnienie można wymienić bez demontażu armatury. Korpus odlany jest z brązu Rg5, nakrętka łącząca wykonana jest z mosiądku CuZn40Pb2, części wewnętrzne z materiału odpornego na wypłukiwanie cynku. Elementy uszczelniające wykonane są z tworzywa sztucznego o elastyczności gumy, odpornego na działanie wysokiej temperatury i starzenie. Membrana jest wzmocniana włóknem poliamidowym. Nakrętka regulacyjna wykonana jest z tworzywa sztucznego wzmocnionego włóknem szklanym. W komplecie manometry ciśnienia 0-10 bar i 0-25 bar.

Ciśnienie wejściowe:	maks. 16 bar
Ciśnienie wyjściowe:	1,5 - 6 bar (nastawa fabryczna 4 bar)
Stopecień redukcji:	maks. 10:1
Temperatura pracy:	maks. 60°C
Pozycja montażu:	dowolna (pionowa, pozioma)
Atest PZH:	tak
Media:	woda, sprężone powietrze, neutralne nieklejące płyny, neutralne gazy

SYR/212014/HUSTY/KARTA

HANS SASSERATH & CO. KG - HUSTY

ul. Rzepakowa 5e, 31-989 Kraków, tel. 012/645-03-04, faks 012/645-03-33, e-mail: info@husty.pl www.syr.pl



① Korpus

② Wkład reduktora ciśnienia DN 65-100 6247.50.903

③ Korek manometru 0828.08.000