

Balancing valves, stainless steel

welding/welding, EN (DIN), DN 15-250

Properties

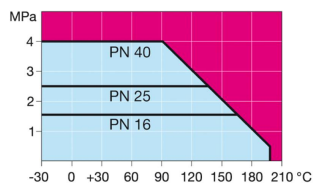
Body:	Stainless steel, EN 10217-7 X2CrNiMo17-12-2 (1.4404)
Ball:	Stainless steel, EN X2CrNiMo17-12-2 (1.4404)
Stem:	Stainless steel, EN X2CrNiMo17-12-2 (1.4404)
Stem seals:	FPM/NBR
Measuring points:	Stainless steel, EN 10217-7 X2CrNiMo17-12-2 (1.4404)
Ball seals:	Hardened PTFE
Operation:	DN 15 - 125 with stainless steel handle DN 150 with galvanized steel handle DN 200 - 250 with manual gear



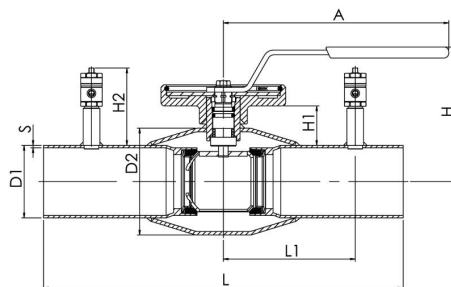
Operating conditions

-30° - +200°

Below 0 °C contact manufacturer



Not for steam



DN	PN	Product no.	D1	D2	S	H	H1	H2	A	L	L1	Kg
15	40	240 015	21,3	42,4	2	105	21	65,7	140	230	60	0,9
20	40	240 020	26,9	42,4	2	105	21	62,9	140	230	75	0,9
25	40	240 025	33,7	48,3	2	95	27	54,4	150	230	75	1,1
32	40	240 032	42,4	60,3	2	100	26	54,4	150	260	90	1,3
40	40	240 040	48,3	76,1	2	105	33	64,4	190	260	90	2,1
50	40	240 050	60,3	88,9	2	115	33	64,4	190	300	110	2,6
65	25	240 065	76,1	114,3	3	165	52	92,9	280	300	110	4,4
80	25	240 080	88,9	131	3	175	58	94,4	280	300	110	5,3
100	25	240 100	114,3	156	3	190	58	94,4	280	325	122,5	7,7
125	25	240 125	139,7	177,8	3	210	60	94,4	420	325	132,5	12,5
150	25	240 150	168,3	219,1	3	240	66	94,4	600	350	155	16,5
200	25	240 200	219,1	273	4	-	72	134,4	-	400	180	30
250	25	240 250	273	355,6	4	-	88	134,4	-	530	225	60